

# SLIDE 24



U-värde  
1,9 W/m<sup>2</sup> K

## SKJUTDÖRRAR SKJUTFÖNSTER

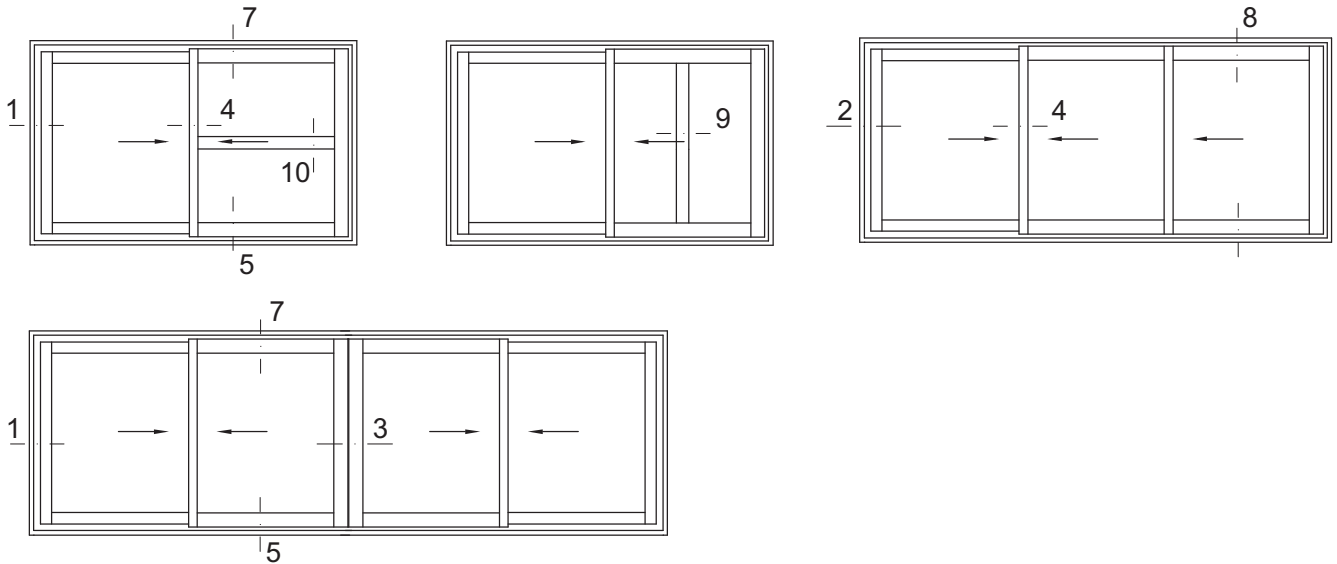
Isolerat skjutdörrsystem. Avsett för vinterträdgård eller uterum som brukas året runt. Aluminiumprofilerna är isolerade med bruten köldbrygga, vilket minimerar risken för kondens. Slide+ är avsett för isolerglas med glastjocklek upp till 24mm. Dörrbladen löper på en räls med 2 eller 3 spår, med rälsbredderna 51mm respektive 75mm. Dörrbladen kan förses med snäpplås eller hakregellås, samt färganpassade draghandtag placerade på in- eller utsida. U-värde 1,9 W/m<sup>2</sup> K på hela konstruktionen.



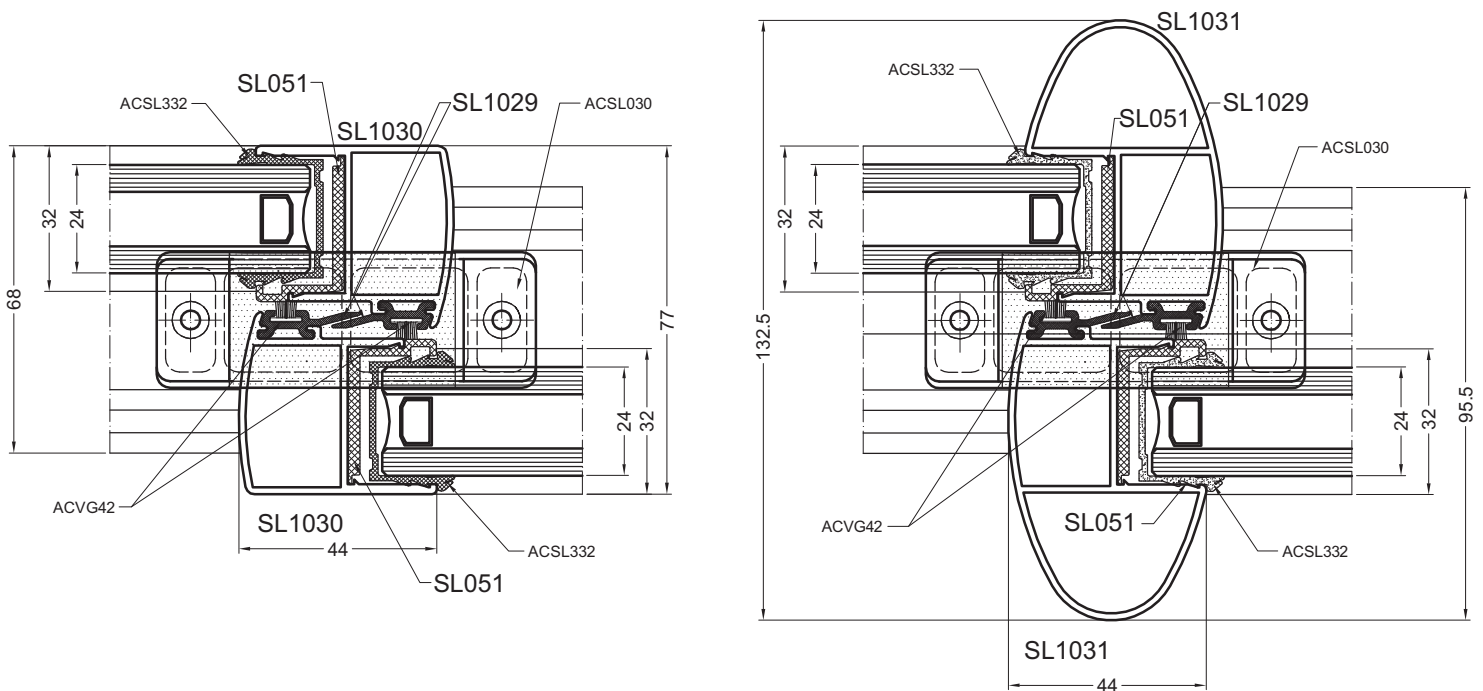
**Nordiska Vinterträdgårdar AB**  
 Järnyxegatan 3, Fosie  
 213 75 Malmö  
 Tel: 0760-904041  
 info@nordiskavintertradgardar.se  
 www.nordiskavintertradgardar.se

# SLIDE 24

## KONFIGURATIONER FÖR DÖRRÖPPNINGAR

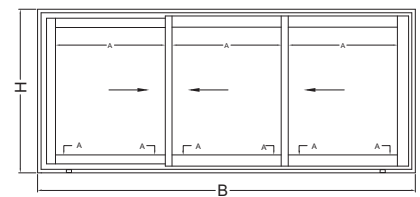
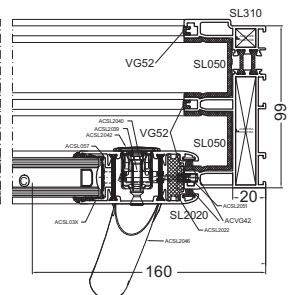
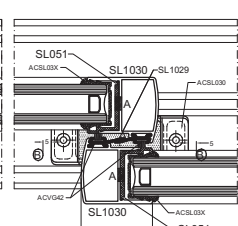
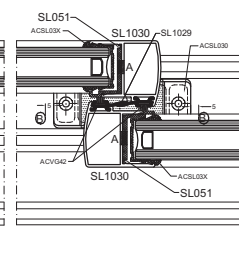
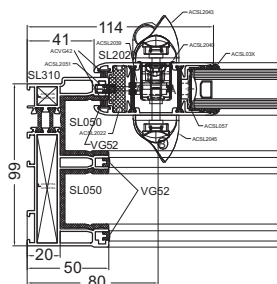
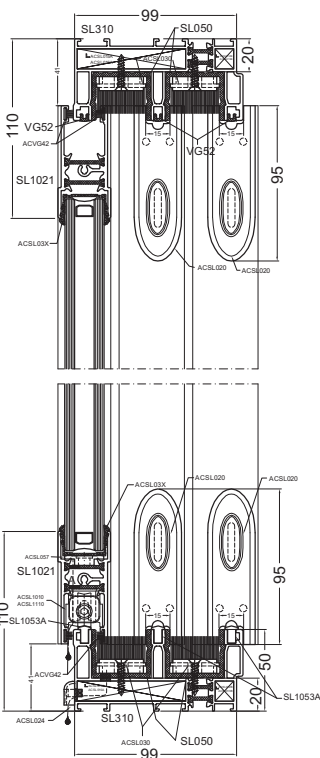
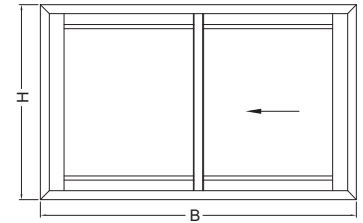
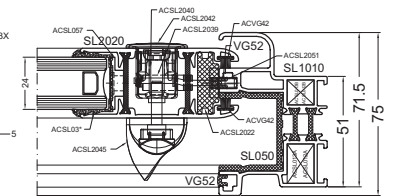
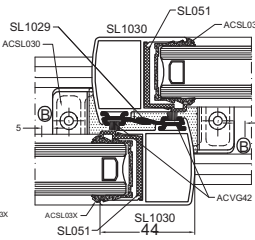
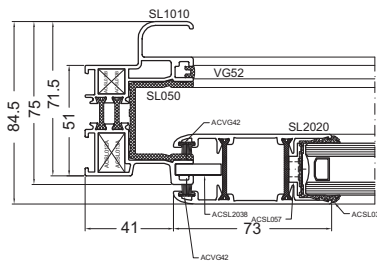
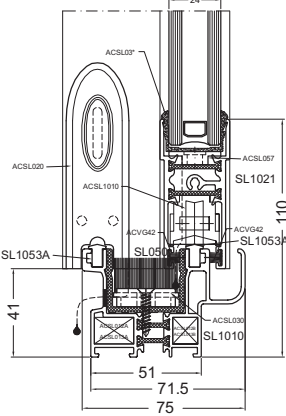
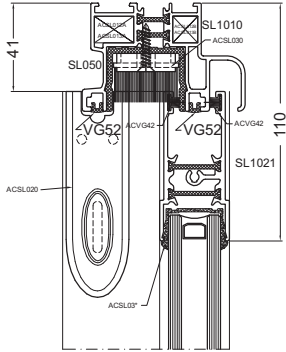


## HORISONTELLA SNITT 4, OLIKA MÖTESPROFILER



# SLIDE 24

## SNITTVYER





# SLIDE 24

## TILLÄMPNING

Vinterträdgårdar  
Skjutssystem med bruten köldbrygga  
Skjutdörrar och skjutfönster

## MATERIAL

### Aluminium

- Legering Al MgSi 05 - F22
- Särskild mekanik (NBN EN 755-2)

### Tolerans

- Tjockleken på väggar och profiler enligt NBN EN 12020-2

### Täthet

- EPDM enligt NBN EN 12365

### Termik

- Strängar i polyamide, förstärkta med glasfiber, ger en bruten köldbrygga (ATG/H 726)

## YTBEHANDLING

### Lackering

- Elektrostatiskt pulver av märket Qualicoat. Välj hela färgskalan i RAL, matt, glans eller struktur.

**Anodisering:** Finns i många olika kulörer

**15 års garanti på ytbehandlingen**

## PRESTATIONSNIVÅ

- Genomsläpp av luft (under test)
- Vattentäthet (under test)
- Vindmotstånd (under test)
- Termisk isolering: U-värde 1,9 W/m<sup>2</sup> K på hela konstruktionen gällande glas 1,1 W/m<sup>2</sup> K.  
4,07 W/m<sup>2</sup> K < Uf < 6,27 W/m<sup>2</sup> K, Beroende på val av profilkombinationer (NBN EN ISO 10077-2)

## TEKNISKA SPECIFIKATIONER

- Synlig bredd : - Karm 50 mm  
- Dörrblad 69 mm
- Fals - djup: - 2- spår 51 mm  
- 3- spår 99 mm
- Tjocklek för dörrbladet: 32 mm
- Tjocklek glas : 6-9 mm samt 20-24 mm

## SÄRSKILDA SPECIFIKATIONER

- 2,3,4 eller 6 delat
- Max vikt över dörr eller fönsterblad: 60 kg
- Flera olika profilval i systemet
- Enkel snäpplås eller cylinderlås
- Det finns ett antal valmöjligheter när det gäller lackering



**Nordiska Vinterträdgårdar AB**  
Järnyxegatan 3, Fosie  
213 75 Malmö  
Tel: 0760-904041  
info@nordiskavintertradgardar.se  
www.nordiskavintertradgardar.se

